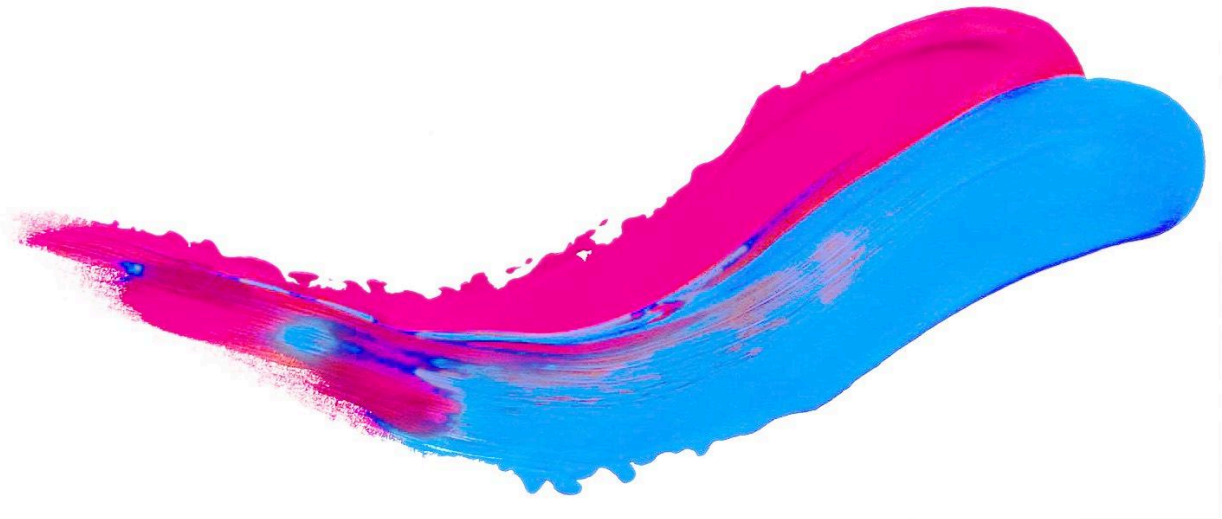


farbe formación en arteterapia
dra. **bettina egger**



Formación

Pintura Centrada en la Imagen

PCI FARBE

“Pintamos un cuadro tal como vivimos la vida.”

Bettina Egger

Barcelona | 2026/2027

Formación en Pintura Centrada en la Imagen – PCI FARBE

PCI FARBE es un **método de arteterapia desarrollado por Bettina Egger** y es la base del método LOM®, con más de **40 años de práctica y estudio**. Se centra en el **diálogo entre la persona y su cuadro**, donde colores, formas o representaciones se pintan **sin directrices ni juicios**, aplicando la gouache lentamente sobre el papel para favorecer una relación íntima y directa con la imagen.

Cada persona nace con **cualidades únicas**, pero a medida que crecemos y nos enfrentamos a diferentes influencias, nuestra conexión con esas cualidades puede debilitarse.

Las intervenciones en PCI FARBE permiten liberarse de reglas, opiniones y patrones adquiridos, facilitando el redescubrimiento de estas cualidades internas y de la creatividad propia. Esto abre nuevas perspectivas para **resolver problemas cotidianos, gestionar emociones y desbloquear situaciones que limitan la vida diaria**.

A través del método, se hacen visibles **obstáculos internos, miedos y creencias** que constriñen la capacidad de vivir plenamente y aprovechar oportunidades. El proceso creativo se realiza en un **espacio seguro y amable**, donde sensaciones físicas, pensamientos y emociones pueden trabajarse y transformarse paso a paso. La experiencia es tan agradable que, a menudo, los participantes olvidan que están en un **proceso terapéutico**.

PCI FARBE es **apto para personas de cualquier edad o condición**, con o sin conocimientos de arte, y se aplica especialmente en contextos donde la **expresión verbal es limitada**, incluyendo:

Niñ@s y personas mayores en grupo.

Centros de salud mental y sociosanitarios.

Situaciones de estrés, dificultades emocionales o conflictos relacionales.

Bullying repetitivo.

Momentos de cambios vitales importantes: adolescencia, migración, menopausia, nido vacío, separaciones, viudedad.

El enfoque en el **proceso creativo** y la **atención al pintor y su imagen** permite transformar experiencias, fortalecer recursos internos y abrir caminos para **vivir con mayor libertad y claridad**.

Metodología

En FARBE combinamos teoría y práctica de manera vivencial, para que cada encuentro sea una oportunidad de aprendizaje profundo y real.

Desde el primer módulo, los alumnos comienzan a trabajar de forma guiada y acompañada, y pronto realizan prácticas supervisadas aplicando los métodos en un entorno seguro y estimulante.

Módulo tras módulo, irás profundizando en los conocimientos y explorando nuevas formas de aplicar la metodología, adquiriendo habilidades que podrás integrar directamente en tu práctica profesional.

Nuestro plan de posgrado está diseñado para que el aprendizaje sea progresivo y sólido, permitiendo combinar teoría, práctica y reflexión personal de manera equilibrada. El programa consta de un total de 110 horas de formación semipresencial.

Además, cada alumno desarrollará:

Un proceso personal, para experimentar la metodología desde dentro.

Un proyecto de fin de curso, aplicando lo aprendido de forma práctica.

Prácticas supervisadas del método.

Centrada en la Imagen, perfeccionando tu técnica y tu mirada profesional.

Un cuaderno de campo, para registrar tu aprendizaje y tus descubrimientos.

Acceso a la bibliografía especializada, para ampliar y consolidar conocimientos.

Cada promoción está limitada a **8 plazas**, garantizando un acompañamiento cercano y personalizado. Contarás con todos los recursos necesarios: documentación, protocolos y materiales de apoyo.

Estructura del Curso

El curso de PCI FARBE combina formación práctica y supervisión, ofreciendo un equilibrio entre aprendizaje vivencial y acompañamiento profesional:

Encuentros Presenciales: 5 fines de semana, 18 horas cada uno – **90 horas**. Durante estos encuentros se trabajan los aspectos teóricos y prácticos de la metodología, con supervisión directa y aplicación vivencial de PCI FARBE.

Supervisión Online: 10 sesiones de 2 horas – **20 horas**. Estas sesiones permiten revisar casos, resolver dudas y recibir orientación continua del docente.

Trabajo Final de Curso: para obtener el título será necesario presentar una práctica realizada con PCI FARBE, incluyendo anamnesis, protocolos de acompañamiento y una reflexión personal.

Total del Programa: La formación consta de 110 horas lectivas presenciales/online y aproximadamente 110 horas de trabajo autónomo del alumnado, destinadas a práctica personal, estudio, documentación e integración del método.

Encuentros Presenciales 5 x 18h	90h
Supervisión Online 10 x 2h	20h
Trabajo Final de Curso	110h
TOTAL	220h

El trabajo autónomo incluye:

- Prácticas con el método;
- Lecturas y estudio de materiales;
- Elaboración de protocolos y documentación;
- Integración y reflexión sobre la práctica;
- Preparación entre módulos.

Con esta formación no solo aprenderás un método **probado y efectivo**, sino que también vivirás una experiencia que transforma tu práctica profesional y tu manera de acompañar a las personas a través de la pintura.

Estructura de los Módulos

El programa se desarrolla a lo largo de cinco módulos, cada uno dedicado a un aspecto fundamental de la Pintura Centrada en la Imagen y de su aplicación en el acompañamiento arteterapéutico.

Módulo I – El Primer Impulso

Reconocer y acompañar el primer gesto que conecta con la experiencia interna, antes de juicios o miedos.

En este módulo aprendemos a percibir y acompañar el primer gesto de la pintura, antes de que intervengan juicios o miedos. Este primer impulso refleja nuestro mundo interno, emociones y la manera en que nos relacionamos con lo que nos rodea.

La práctica constante permite desarrollar confianza en las propias decisiones, fortalecer la intuición y reconocer bloqueos o patrones automáticos. Se crea un espacio seguro donde la pintura se convierte en espejo de la experiencia interna, sentando la base para toda la práctica posterior en PCI FARBE y abriendo nuevas posibilidades de expresión y soluciones creativas.

Módulo II – Pintura Acompañada con niños y sus Formas Arquetípicas

Exploramos las formas espontáneas de la infancia y aprendemos a acompañarlas con presencia y sencillez.

En este módulo nos adentramos en el mundo expresivo de la infancia, observando y acompañando las formas arquetípicas que surgen de manera espontánea en el dibujo y la pintura de los niños. Aprender a percibir estas formas permite acompañar cómo se expresan emociones, pensamientos y experiencias internas desde edades tempranas, ofreciendo un espacio libre de juicios.

Aprendemos no solo a acompañar las formas arquetípicas, sino también a sostener a los niños en su proceso creativo, apoyándolos sin interpretar y respetando su creatividad natural. Además, exploramos el desarrollo del dibujo infantil, desde la pintura prefigurativa hasta la figurativa, comprendiendo cómo esta evolución refleja y sostiene su expresión y crecimiento.

Módulo III – Niveles de Observación

Observamos relación, imagen y proceso para captar lo que ocurre más allá de lo visible y acompañar con sensibilidad.

Este monográfico online está diseñado para profundizar en la observación como herramienta fundamental dentro del método PCI FARBE. Aprender a observar sin interpretar es clave para comprender los procesos internos que emergen a través de la pintura y para acompañar a la persona con sensibilidad y respeto.

En este módulo exploramos tres niveles de observación: imagen, relación y proceso. La observación de la imagen nos permite ver lo que la pintura muestra en su propia evolución, los gestos, colores y formas que emergen de manera espontánea. La observación de la relación nos ayuda a identificar los elementos de la interacción entre el acompañante y la persona, cómo se establece la conexión y cómo se sostiene el espacio de trabajo. La observación del proceso nos permite reconocer bloqueos, interrupciones y pensamientos que influyen en la pintura y en la experiencia creativa.

Módulo IV – Cadena de Emociones

Pintamos lenta y conscientemente las emociones que surgen, creando un espacio de calma y claridad interior.

En este módulo exploramos la cadena natural de las emociones — ira, miedo y tristeza — y su manifestación en el proceso de pintar. El trabajo consciente con estas emociones permite desbloquear lo que estaba atrapado y, al mismo tiempo, fortalecer la autopercepción y la capacidad de autorregulación.

La pintura ofrece un espacio protegido donde los sentimientos se hacen visibles, se comprenden mejor y pueden transformarse gradualmente en acciones o decisiones constructivas. Esta práctica genera un espacio intermedio en el que las emociones dejan de reaccionar automáticamente entre sí, se vuelven conscientes y se revelan en su forma más pura. En este espacio de calma, la tristeza se transforma en compasión y surge la claridad interior y la sabiduría necesarias para resolver conflictos internos de manera creativa y sin esfuerzo.

Módulo V – Las Cualidades

Descubrimos y dejamos surgir las cualidades internas, expresándolas con claridad en la pintura.

En este módulo nos enfocamos en las cualidades personales de cada persona, dejando que emerjan de manera natural y se expresen a través de la pintura. En PCI FARBE trabajamos con fortalezas internas, no con problemas,

ayudando a reconocer la creatividad, la compasión, la modestia u otras cualidades que a veces quedan ocultas por el miedo o las expectativas externas.

A través de la observación y el acompañamiento en el proceso de pintura, aprendemos a apoyar pequeños impulsos reprimidos y a reforzar la autoestima, la confianza y la autenticidad, creando un espacio seguro donde las cualidades pueden brillar tanto en el papel como en la vida cotidiana.

Docente del Curso



Cora Egger | Zúrich, 1972

Diplomada en Arteterapia por el Instituto de Arteterapia Humanista (IHK), Suiza (1993) y posgrado en LOM® en el Instituto de Pintura Centrada en Soluciones (ILOM, 2006).

En 1996 abre un centro de Arteterapia en Barcelona, atendiendo a niños y adultos. Entre 2008 y 2018 es docente de LOM® en el IHK en Suiza. En 2013 inicia la formación de LOM® en España junto a Bettina Egger y María del Sol Recuero Ibáñez.

En 2019 funda **FARBE** junto a María del Sol Recuero Ibáñez, Amaya de Andrés y Marcelo Pillado. En 2021 inicia la formación de LOM® en la Alanus Hochschule, Alemania, y en 2022 en Estonia.

Actualmente, Cora Egger **dirige y facilita personalmente este curso**, ofreciendo toda su experiencia y trayectoria en LOM® y Arteterapia, garantizando una formación directa, cercana y de máxima calidad.

Fechas y Horarios

MÓDULO I 23-25 OCT 2026	VIERNES de 17:00 - 20:30
MÓDULO II 22-24 ENE 2027	SÁBADO de 09:00 - 14:00 y de 15:30 - 20:30
MÓDULO III 09-11 APR 2027	DOMINGO de 09:00 - 13:30 y de 15:00 - 17:00
MÓDULO IV 28-30 MAY 2027	
MÓDULO V 17-19 SEP 2027	

Requisitos Mínimos

Para obtener el título oficial de FARBE es necesario:

- **Asistencia a los Módulos I-V**
- **24 horas de Supervisión**¹
- **Documentación de 1 Caso**²

¹ **Supervisión**

Para completar la formación en PCI FARBE – Pintura Centrada en la Imagen se requieren 20 horas de supervisión. Ofrecemos supervisión relacionada con el método a un precio de 80 € por hora. Las horas de supervisión pueden contratarse de manera individual o en grupo.

Se recomienda una supervisión grupal de 4 personas durante 2 horas, lo que equivale a 40 € por persona. Si ya se han realizado horas de supervisión relacionadas con PCI FARBE estas pueden ser consideradas para el cómputo total.

² **Trabajo Final – Documentación de 1 Caso**

Para completar el diplomado, cada alumno debe entregar 1 proceso de acompañamiento usando el método de PCI FARBE que incluye anamnesis, protocolo de acompañamiento y una evaluación personal. El caso debe constar de mínimo 3 sesiones y reflejar fielmente el proceso realizado. Esta entrega permite demostrar la comprensión del método y la capacidad de acompañar a otros de forma efectiva y consciente.

Precio y Opciones de Inscripción

Importe por Módulo:

410€

Total de los Módulos:

2050€

Total de los Módulos con Descuento:

1890€

Inscripción a los 5 módulos completos: incluye descuento equivalente al precio del curso introductorio.

Flexibilidad: puedes inscribirte en módulos individuales según tus intereses o disponibilidad.

Ventajas de completar los 5 módulos:

- Ahorro económico respecto a inscripciones individuales;
- Experiencia formativa completa y progresiva;
- Certificación de PCI FARBE.


Los aprendizajes de la Pintura Centrada en la Imagen están diseñados para abrir nuevas perspectivas en el trabajo arteterapéutico y ampliar las posibilidades de acompañamiento a través de la pintura.

farbe

Barcelona

El Born
Calle Sant Pere Més Alt, 48

+34 659 562 102

2024 © www.farbe.institute  [arteterapiafarbe.institute](https://www.instagram.com/arteterapiafarbe.institute)
All rights reserved.